



Reconstruction de l'orbite par implant céramique sur mesure : étude comparative versus la greffe osseuse d'origine crânienne

Dr Jean-François Guignardat, Dr Florent Barry, Dr Nour Al Badri, Pr Romain Nicot

INTRODUCTION

Greffe osseuse d'origine calvariale

- Remodelage osseux variable
- Morbidité site donneur
- Temps opératoire

MyBone® Cerhum

- Biocéramique poreuse sur-mesure non résorbable
- Phosphate de calcium – hydroxyapatite <95%
- Reconstruction défaut osseux

MATÉRIEL & MÉTHODE

Comparer les implants céramique sur-mesure VS greffe crânienne

Appariement 1:1

► Score pondéré de distance

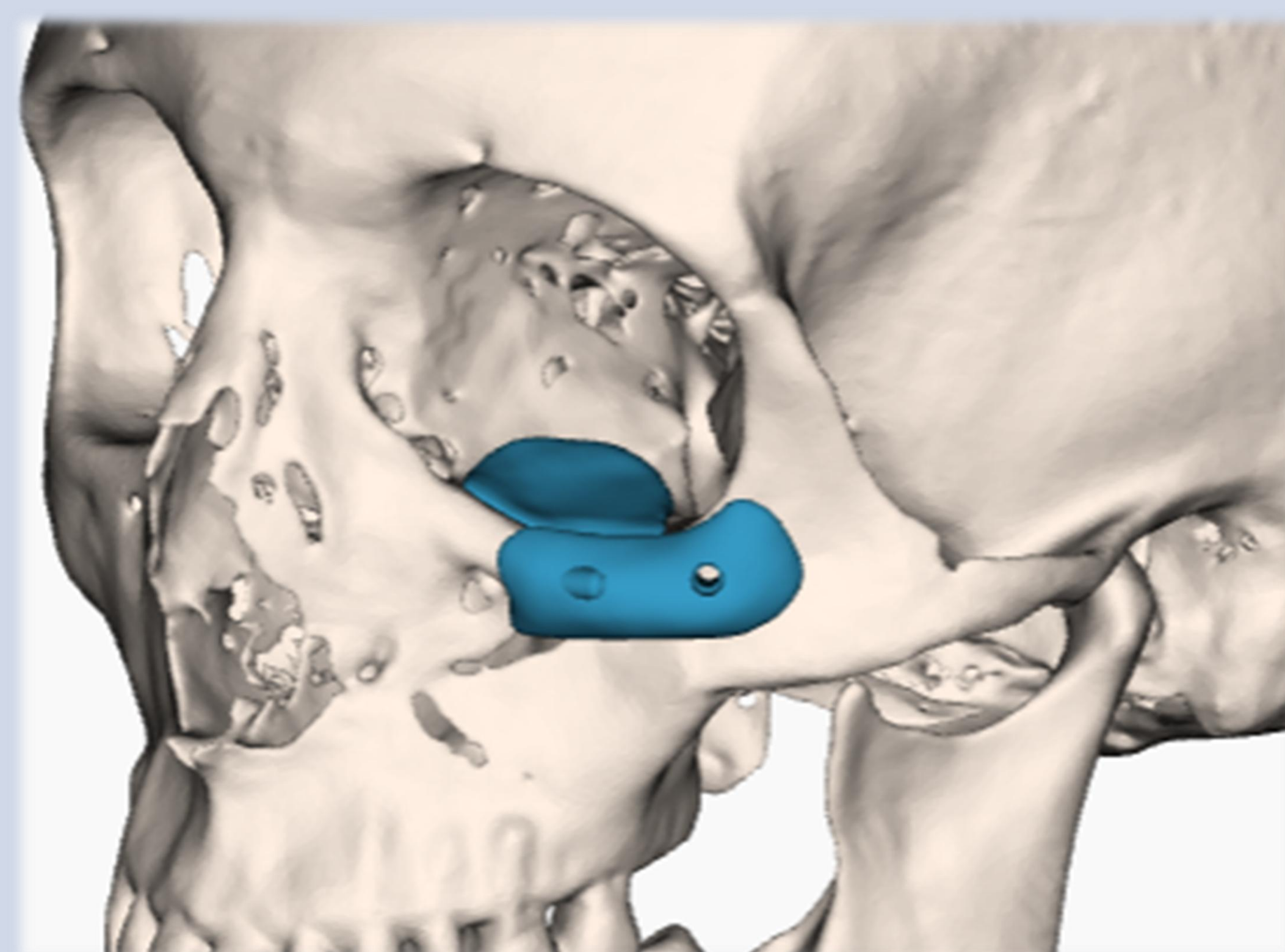
► Sous-unités orbitaires	+ 100
► Pattern traumatique	+ 20
► Âge (différence)	+ 10 / an
► Chirurgie antérieure	+ 10

RÉSULTATS

Variable	IC (n=9)	BG (n=9)
Age (years)	34,4 ± 12,5	35,4 ± 10,4
Smoking	44,4 (%)	56,6 (%)
Previous surgery	55,6 (%)	55,6 (%)

Outcome	IC	BG	p
Operative time (min)	82.7	162	0.003
Hospital stay (nights)	1	1,2	0,169

DISCUSSION



CONCLUSION

- Réduction du temps opératoire
- Pas de site donneur

Les implants en céramique sur mesure sont une bonne alternative à la greffe osseuse

