

Efficacité des massages sur la prévention des récurrences des lithiases après une chirurgie de taille du conduit submandibulaire.

C. Tallon^{*1}, Dr R. Lan, E. Mackowiak², Pr C. Chossegros¹, Pr N. Graillon¹

¹Service de Chirurgie Maxillo-faciale de l'hôpital de la Conception, Marseille. ²Service de Chirurgie Orale de l'hôpital de la Timone, Marseille. *Contact : chloe.tallon@ap-hm.fr

INTRODUCTION

- **Les lithiases des glandes submandibulaires** sont les pathologies les plus fréquentes des glandes salivaires, elles sont retrouvées dans environ **2% de la population** générale.
- Le traitement, lorsqu'elles sont symptomatiques, relève le plus souvent de la chirurgie et notamment par la **taille du conduit submandibulaire (TCS)**.
- La complication principale de cette chirurgie est la récurrence. (**de 7 à 15% selon les séries**).
- Plusieurs méthodes sont mises en œuvre pour prévenir au maximum ces récurrences : augmentation de l'hydratation, sialogogues, sialendoscopie post chirurgicale et massages.
- **Les preuves sur l'efficacité des massages en post opératoire sont encore très limitées** dans la littérature et ne reposent que sur des arguments empiriques et des mécanismes physiopathologiques.

OBJECTIF

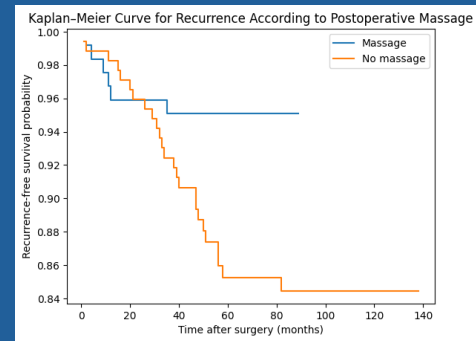
Évaluer l'efficacité des auto-massages post opératoires après une chirurgie de taille du conduit submandibulaire sur le risque des récurrences lithiasiques

MATÉRIEL ET MÉTHODE

- Étude **rétrospective monocentrique** menée au sein du service de chirurgie maxillo-faciale à l'Hôpital de la Conception à Marseille.
- Inclusion : **Patient opéré d'une taille du canal submandibulaire dans ce service entre 2013 et 2025.**
- Critères d'exclusions : **suivi < 1 an, chirurgie par abord combiné**
- **2 sous-groupes : avec/sans massages.**
- **CIP = survenue de récurrence lithiasique**

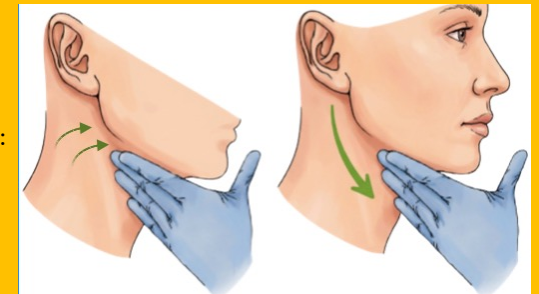
RÉSULTATS

- Inclusion de 294 patients : 172 dans le groupe (âge moyen : 51,8) sans massages et 122 avec massages (âge moyen : 47,5)
- La survie sans récurrence est **significativement supérieure** dans le groupe avec massage que dans le groupe sans.
- **La réduction du risque de récurrence serait d'environ 61%** (HR = 0,037 en analyse multivariée).
- Autres facteurs étudiés (âge/sexe/lateralité calcul) ne démontrent pas de différence significative sur la survenue de récurrences.



DISCUSSION & CONCLUSION

- A notre connaissance, il s'agit de la première **étude** mettant en évidence l'efficacité des massages sur la prévention des **récurrences lithiasiques après chirurgie de TCS**
- Nous reconnaissons plusieurs **limites** à celle-ci : étude rétrospective, biais d'information concernant la réalisation ou non des massages



Consignes automassages : pression externe d'avant en arrière sous angle-mandibulaire