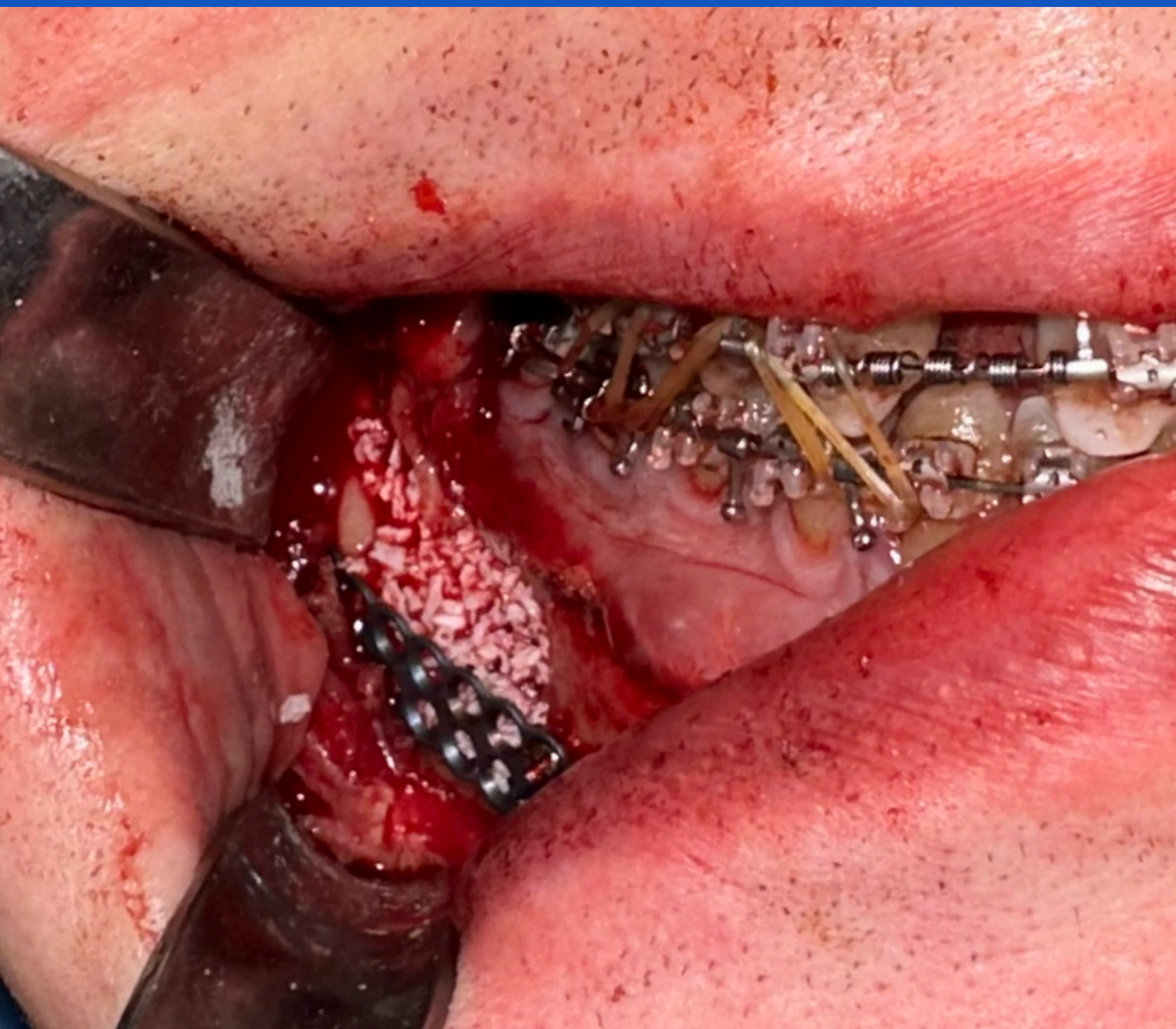


# Etat des lieux en France des greffes dans les ostéotomies mandibulaires

Congrès de la SFCMFCO, Marseille 2026.

Billon Charlotte  
CHU Angers



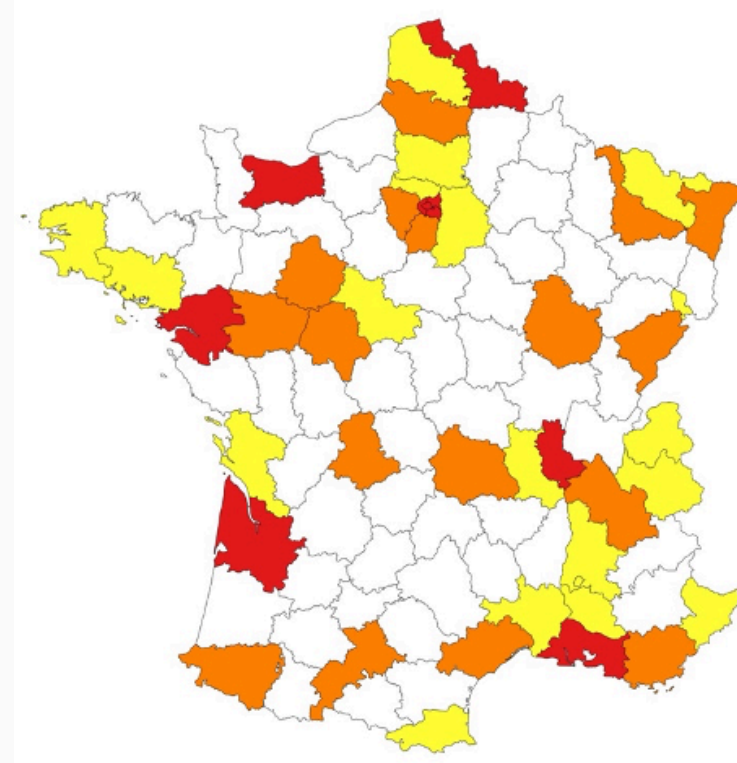
## Introduction/Objectif/Méthodologie

L'ostéotomie sagittale bilatérale du ramus de la mandibule (OSBM) est une intervention très fréquente en chirurgie orthognathique.

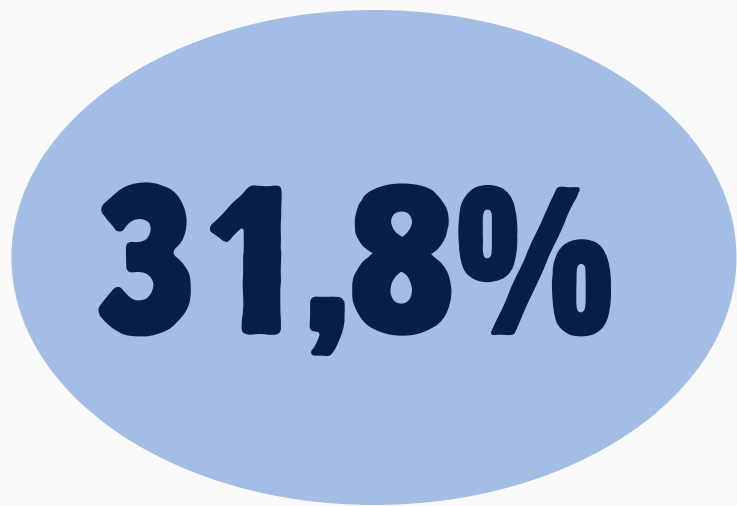
Objectif : renquête de pratiques des chirurgiens concernant les greffes dans les OSBM.

Méthodologie : questionnaire national à destination des chirurgiens français réalisant de la Chirurgie Orthognathique.

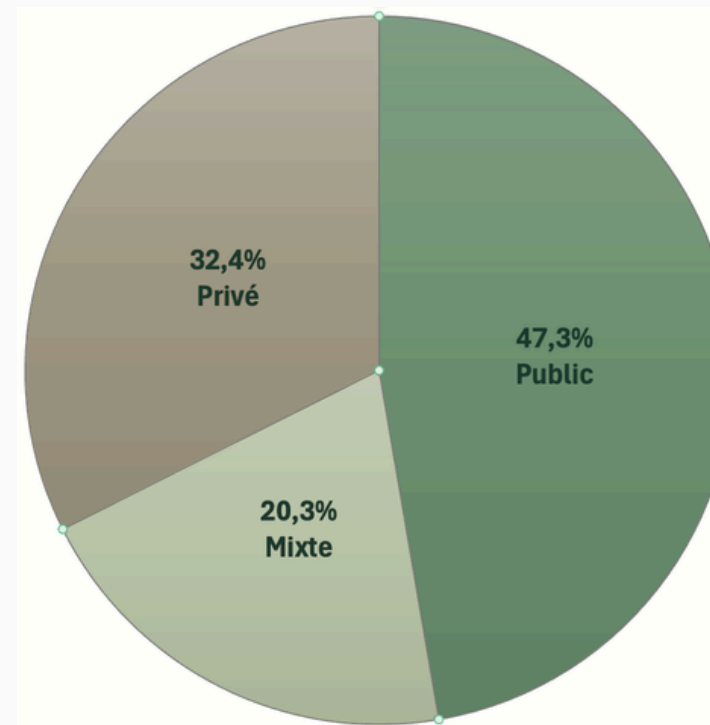
## Résultats - épidémiologie



Distribution des chirurgiens ayant répondu  
J < 1% ; O Entre 1 et 5% ; R > 5%



De chirurgiens qui réalisent des greffes



Type d'activité

## Résultats - greffes

